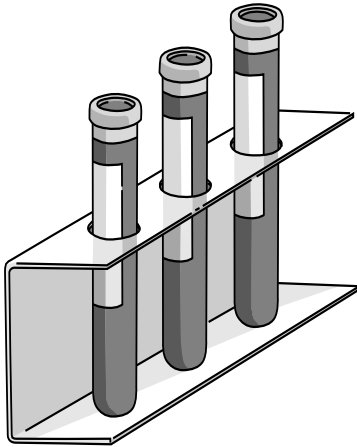


ABC về chăm sóc tiểu đường

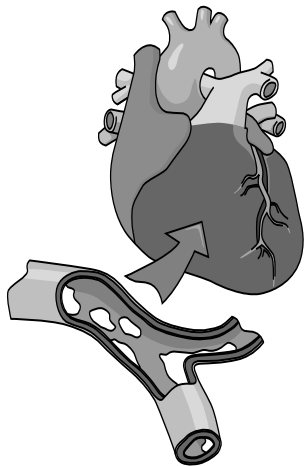
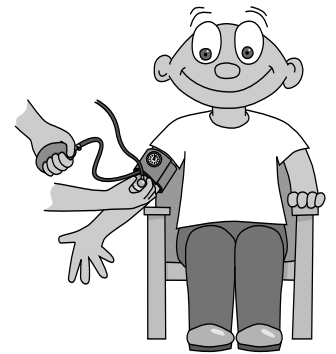
Thử A1c, huyết áp, mỡ trong máu (Cholesterol)



A1c = Glycosylated Hemoglobin, Glycohemoglobin (thử máu) có thể cho biết mức đường trung bình trong máu trong khoảng thời gian 2-3 tháng. Hội Tiểu Đường Hoa Kỳ khuyến cáo mức A1c dưới 7%.

Huyết Áp

Các con số trên (Tâm Trướng) và các con số dưới (Tâm Thu) cho ta biết sức máu đẩy phía trong vách động mạch. Hội Tiểu Đường Hoa Kỳ khuyến cáo mức áp huyết phải dưới 130/80 mm/Hg.



Mỡ trong máu (Cholesterol) =

nhóm hợp chất béo (Lipid Panel), Lipoprotein (thử máu) ADA khuyến cáo mức tổng số Cholesterol là < 200 mg/dL (LDL là <100 mg/dL), HDL trên 40 mg/dl ở nam giới và trên 50 mg/dl ở phụ nữ và triglycerides dưới 150 mg/dl.